

All You Need is Brand,
pero con Estrategia



Mereke

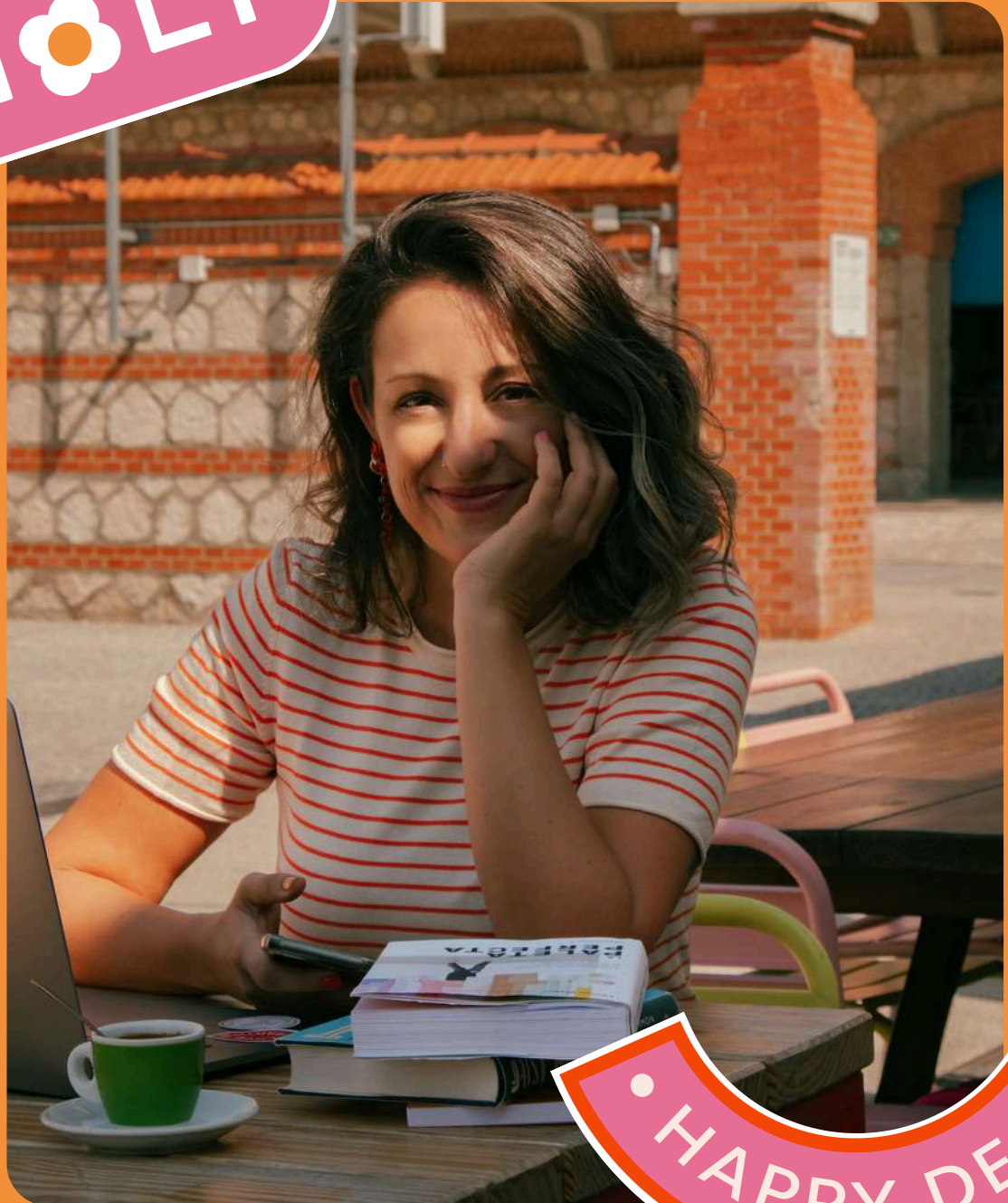
BRANDING CONSCIENTE

¿Sabíais que el 75% de los consumidores toman decisiones basadas en la confianza hacia una marca?

Según el Edelman Trust Barometer 2023

Soy

HOLI



Sara

HAPPY DE VERTE

Soy

HOLI



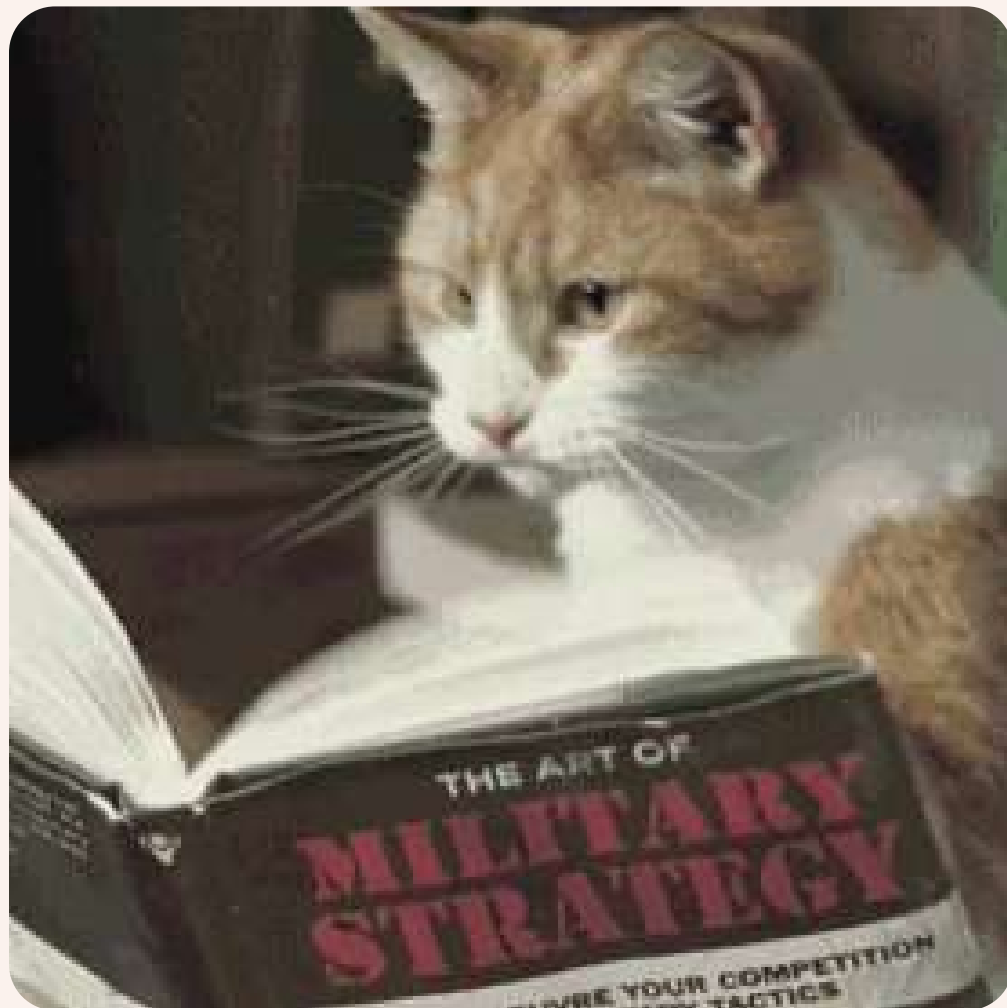
Mereke

HAPPY DE VERTE

¿Qué es la ESTRATEGIA DE MARCA?

**El ADN que define cómo
queremos que las personas
perciban nuestra marca.**

¿Qué es la ESTRATEGIA DE MARCA?



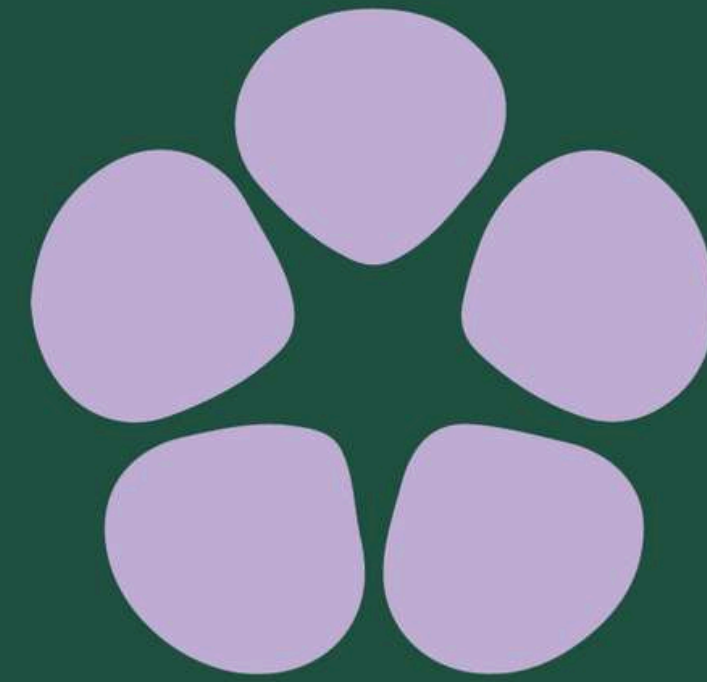
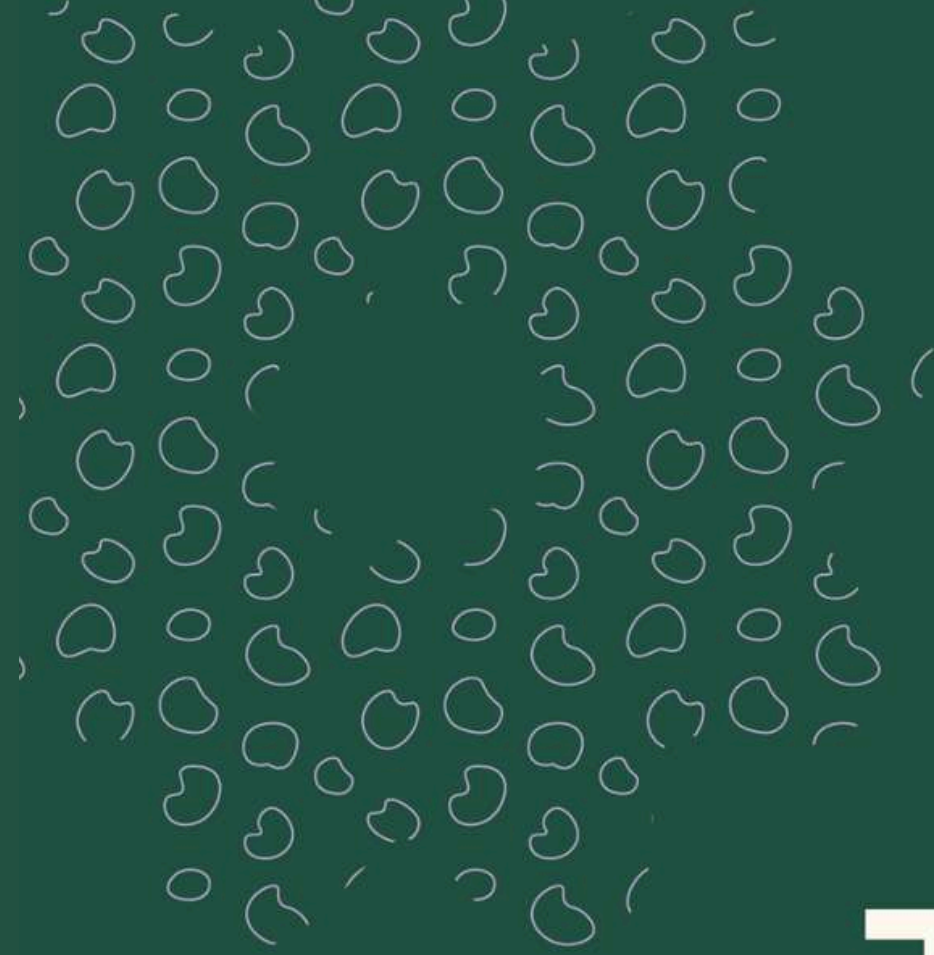
- Valores o principios
- Personalidad
- Propuesta de valor
- Posicionamiento
- Propósito e impacto
- etc.

**¿Por qué
es importante?**



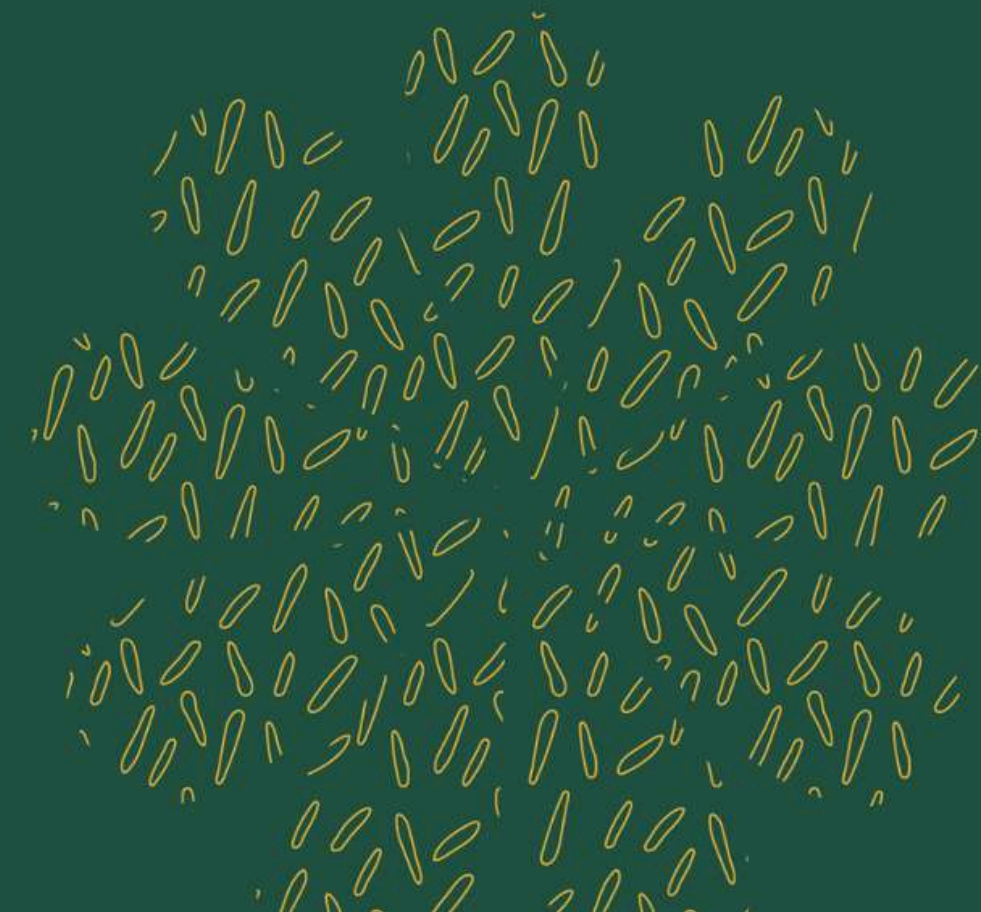
6 razones

por las que es importante
tener una Estrategia de Marca



Tangente

ESS intercooperación



01

Autenticidad y diferenciación

Las flores silvestres son mucho más que colores y belleza entre la hierba.

Nacen y crecen de forma **natural**, en **igualdad** de condiciones, sin que una sea más importante que otra.

Contribuyen al **equilibrio** natural de los ecosistemas.
Son alimento y medicina.
Hacen que el mundo **funcione**.

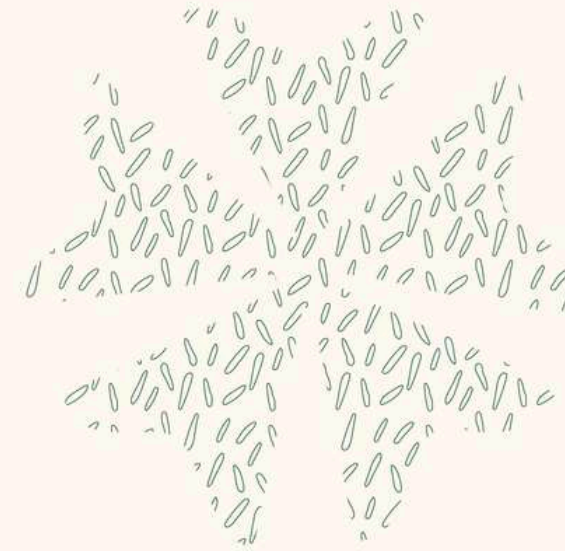
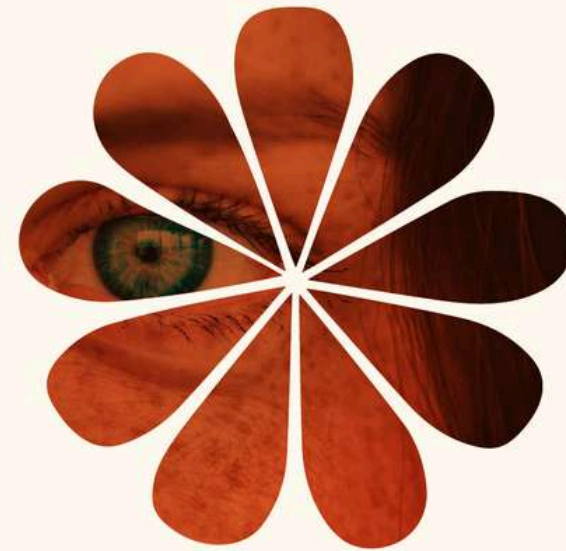
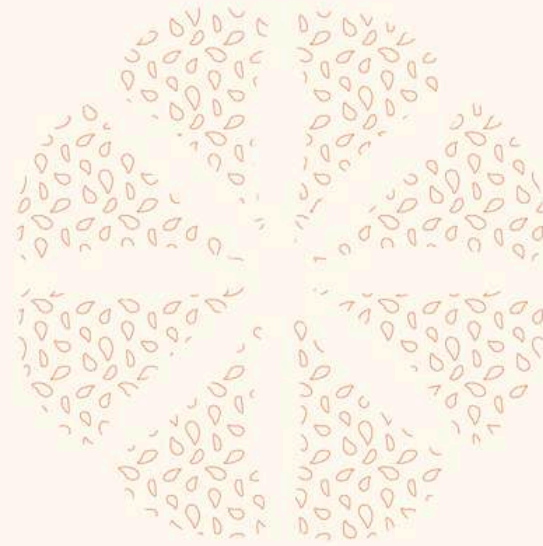
Son más *fuertes*,
más *resilientes*,
más *visibles*.

Son un ejemplo maravilloso de que **la vida siempre se abre paso**.
Y la viva imagen de que juntas es mejor.

Y de eso queremos hablarte.

02

Conexión emocional



03

Coherencia



Contenidos

En este manual se detallan las normas básicas para el correcto uso y aplicación visual y gráfica de la marca TANGENTE.

Esta obra está dirigida a todas las personas responsables, tanto internas como externas, de comunicar, gestionar y aplicar la marca en todos sus ámbitos.

Las especificaciones están aquí para **garantizar la uniformidad, calidad, reconocimiento y eficacia** de la identidad corporativa visual.

IDENTIDAD VERBAL PÁG. 04	
Narrativa PÁG. 06	Ortografía y gramática PÁG. 12
Valores PÁG. 10	Lenguaje inclusivo PÁG. 14
Nombre, descriptivo, tagline PÁG. 16	Lo que sí y lo que no PÁG. 16
Personalidad y voz PÁG. 18	Palabras clave y palabras a evitar PÁG. 18
Tono PÁG. 19	Mensajes clave PÁG. 19

NARRATIVA PÁG. 05

Las flores silvestres son mucho más que colores y belleza entre la hierba.

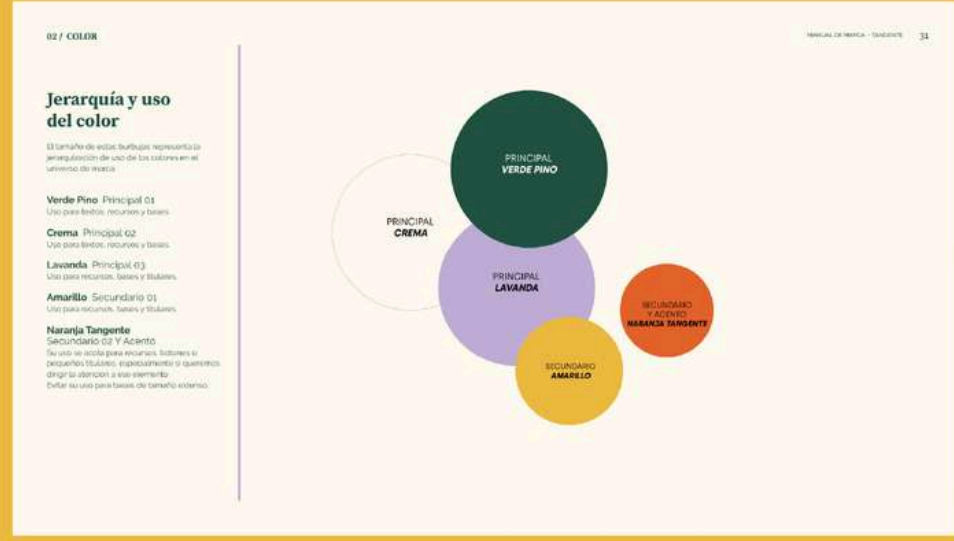
Nacen y crecen de forma natural, en igualdad de condiciones, sin que una sea más importante que otra.

Contribuyen al equilibrio natural de los ecosistemas. Son alimento y medicina. Hacen que el mundo funcione.

Son más fuertes, más resilientes, más visibles.

Son un ejemplo maravilloso de que la vida siempre se abre paso. Y la viva imagen de que juntas es mejor.

Y de eso queremos hablarte.



03 / TIPOGRAFÍA PÁG. 03

Fuentes corporativas

SOURCE SERIF

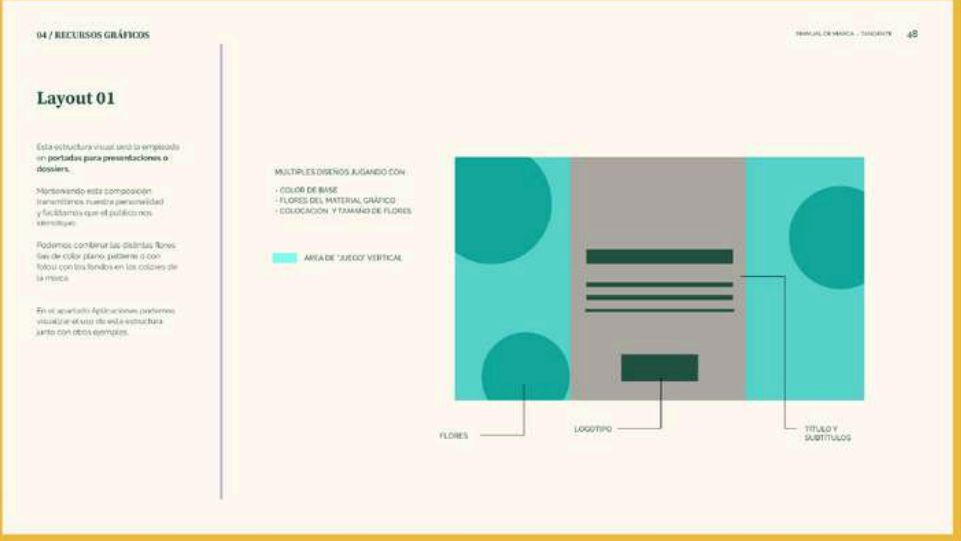
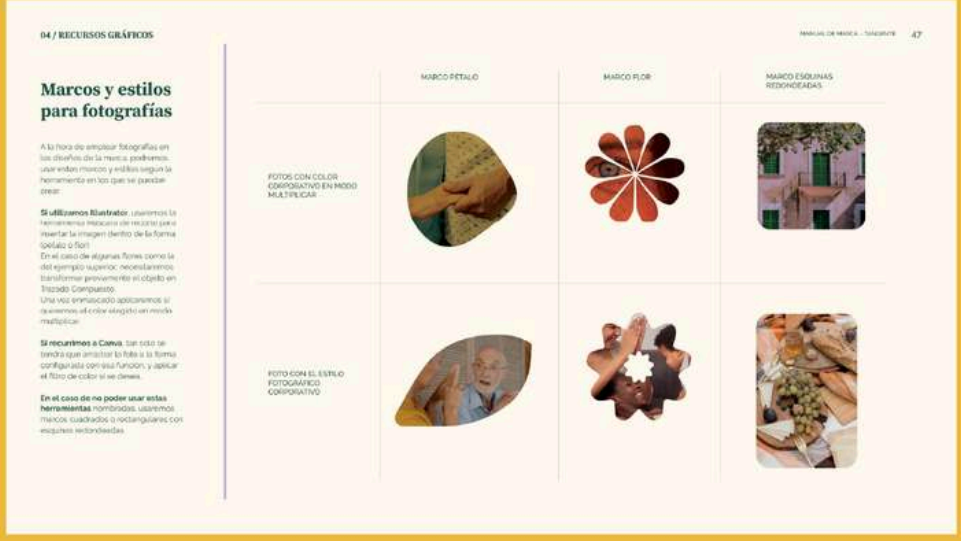
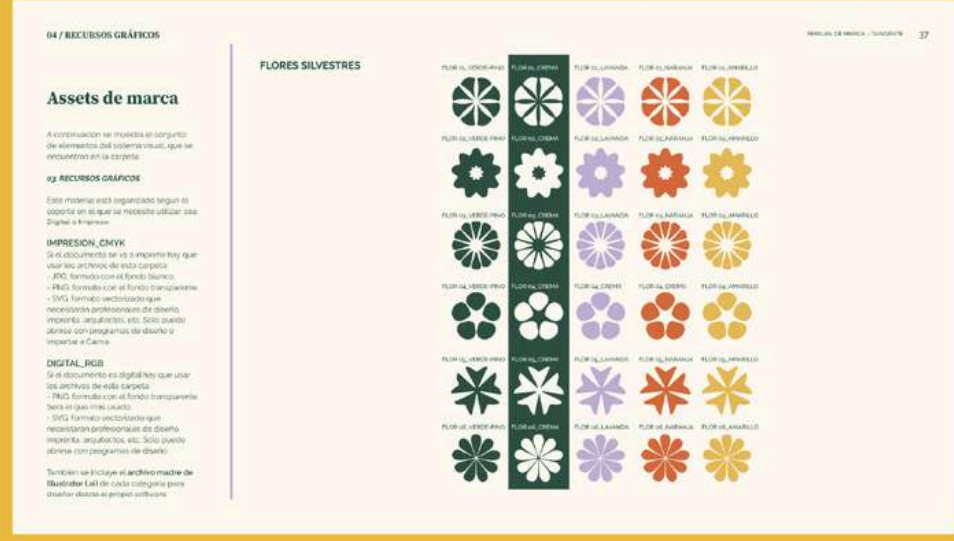
Familia tipográfica principal, disponible en Google Fonts con licencia de libre uso distribuida por Frank Grotzinger.

RALEWAY

Familia tipográfica secundaria, disponible en Google Fonts con licencia de libre uso distribuida por Matt McMurray. Diseño original de Rodrigo Fuenzalida, hecha una versión de medida para integrarla con los estilos tipográficos de las fuentes principales.

Source Serif				
Regular	Serifbold	Bold	Extrabold	
Aa	Aa	Aa	Aa	
Italic				
Aa	Aa	Aa	Aa	
Raleway				
Light	Regular	Medium	Bold	Extrabold
Aa	Aa	Aa	Aa	Aa
Light italic				
Aa	Aa	Aa	Aa	Aa

04 / Recursos Gráficos PÁG. 04



04

Confianza



terno
proyecto X
mento Y



Cultural
Dossier de proyectos y servicios de comunicación y sensibilización realizados por Grupo Cooperativo Tangente

Tangente
ESS intercooperación



Comunicación
Dossier de proyectos y servicios de comunicación y sensibilización realizados por Grupo Cooperativo Tangente

Tangente
ESS intercooperación



Informe
Estadísticas realizadas



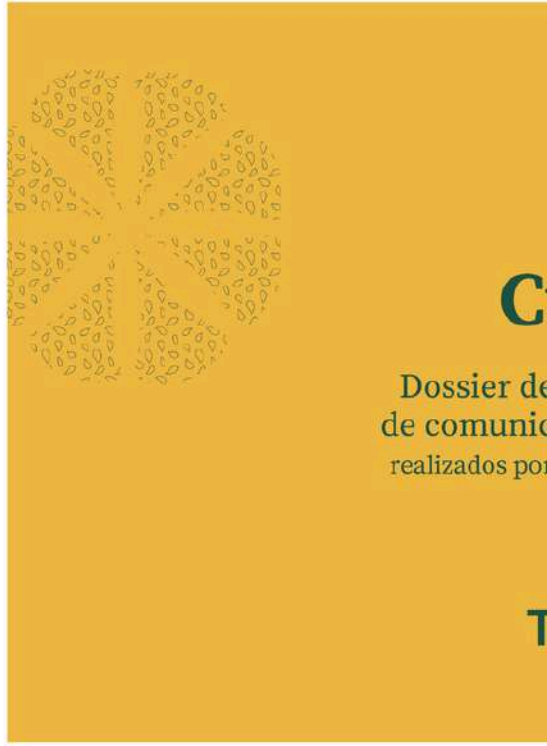
Ciudadanía
Dossier de proyectos y servicios de comunicación y sensibilización realizados por Grupo Cooperativo Tangente

Tangente
ESS intercooperación



Informe interno
Estadísticas del proyecto X realizados por Departamento Y

Tangente
ESS intercooperación



C
Dossier de comunicación realizados por



terno
proyecto X
mento Y

Tangente

[SOBRE TANGENTE](#) ▾

[SERVICIOS](#) ▾

[PROYECTOS](#) ▾

[NOTICIAS](#) 🔍

[CONTACTO](#)

Tangente

ESS intercooperación



Sinergias para la

05

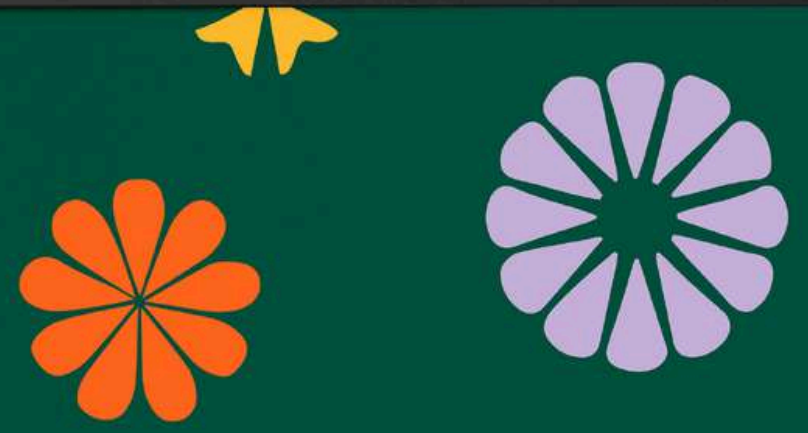
Fortaleza interna

Todo el equipo (y somos muchas) está encantado e ilusionado, han entendido la importancia de hacer un proyecto de marca cuidado al detalle. Este rebranding ha hecho que aumente notablemente el sentimiento de pertenencia (¡y se quiere hacer merchan!).

Ro Trejo
Asesora de comunicación
estratégica de Tangente.



06 Impacto



**Sinergias para
la transformación
ecosocial**

Tangente
ESS intercooperación

Estrategia de Marca

RECURSOS HUMANOS

CULTURA CORPORATIVA

IDENTIDAD VISUAL

IDENTIDAD VERBAL

ALIANZAS Y EXPANSIÓN

COMUNICACIÓN

MARKETING Y PUBLICIDAD

EXPERIENCIA DE CLIENTE

PROVEEDORES Y COLABORACIONES

SERVICIOS Y PRODUCTOS

Recuerda

**Tener un propósito es importante
pero si no lo comunicas bien es
como hacer una fiesta
y no invitar a nadie**



Gracias

Mereke

BRANDING CONSCIENTE

www.mereke.es

hola@mereke.es

IG @mereke_branding

LKDIN Sara Vázquez / mereke branding